

日本特殊陶業(株)小牧工場 Site Report 2008



所在地 : 愛知県小牧市大字岩崎2808番地
創立 : 1962年(昭和37年)4月
工場長 : 伊藤 恒夫
主要事業 : 自動車用プラグ及び自動車関連センサー
各種ICパッケージ及びニューセラミックの製造
従業員 : 4,671人(2008年7月31日現在)

■ ISO14001認証取得年月 2000年12月

小牧工場長より



工場長 伊藤 恒夫

小牧工場は、日本特殊陶業(株)の最大の工場であるとともに、市内で最多の従業員をかかえる事業所です。2007年には、新工場が新たに稼動するなど、事業が拡大しています。この拡大にともない、CO2排出量の削減は大変厳しい状況にあります。省エネ活動をさらに強化し、より一層努力して参ります。また社会的責任、法令順守は勿論のこと、地域社会との共生を図り、信頼される企業であり続けることを目指して、全従業員とともども環境保全活動に取り組んで参ります。

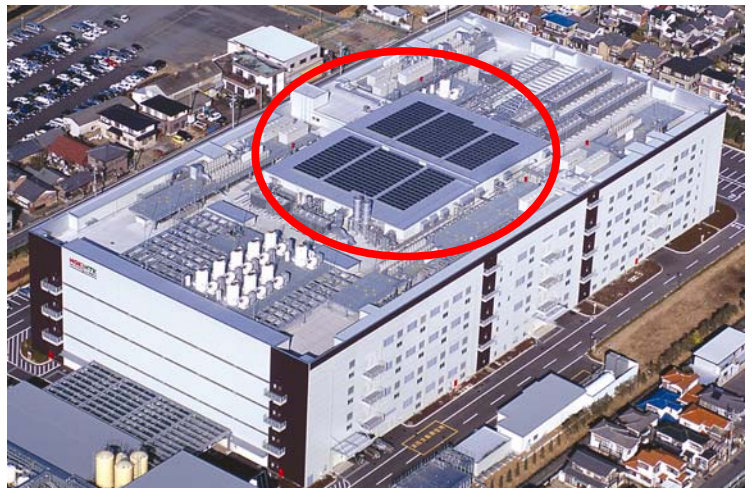
なお、地域社会の共生の1つとして、工場周辺の交通渋滞緩和と交通安全のため小牧工場北側の県道に架かる歩道橋を小牧市へ寄贈し、また道路整備へ協力するなど、周辺地域への配慮にも努めています。

小牧工場の環境取り組み

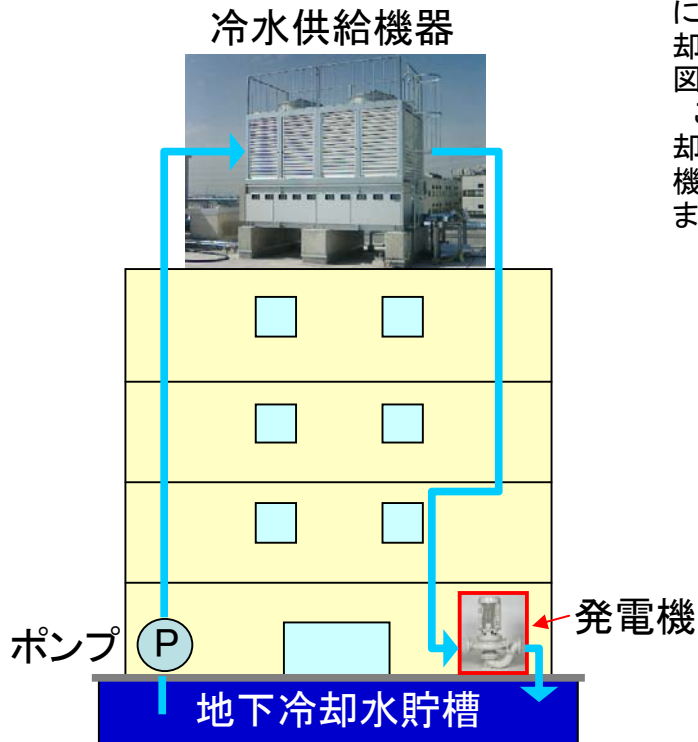
◆ 太陽光発電パネルの設置

2007年に竣工した新工場の屋上に、最大発電能力107kWの太陽光発電用パネルを設置しました(写真右。)

この電力は、新工場で使用しています。また、発電量を表示するパネルを正門前(写真下)と新工場玄関に設置しています。



◆エネルギー回収システム



第1工場では、工場用冷却水の冷水供給機器にチルドタワーを採用し、夏季は圧縮機による冷却、冬季は低温の外気による冷却で省エネを図っています。

この冷水供給機器は、屋上に設置しており、冷却水の落差を利用して、インライン型水車発電機(写真下)によって、エネルギーを回収しています。



◆屋上緑化

小牧工場では、第1工場と研究・厚生棟の屋上にコウライ芝を植え、1080m²の緑地帯を設置しています。

工場の屋上緑化は、建物の最上階の気温上昇の抑制や、ヒートアイランド現象の軽減、大気汚染の緩和などの効果が得られ、近年、注目されています。

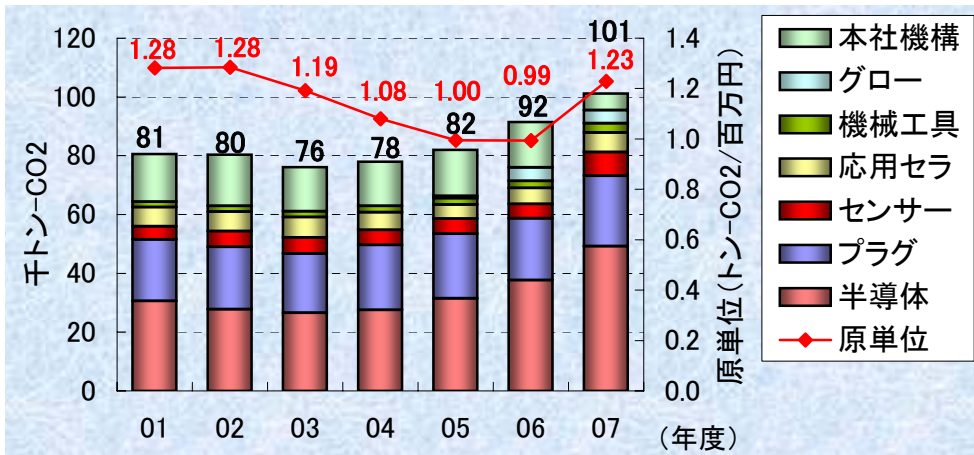
◆新排水処理場

ICパッケージを生産する新工場からは、多くの廃水が排出されます。その廃水処理のために、新たに排水処理場を建設しました。

新処理場の建設にあたっては、最新の設備を導入し、適切な処理を行っています。また、廃液の社内処理化による廃棄物削減を実施しています。

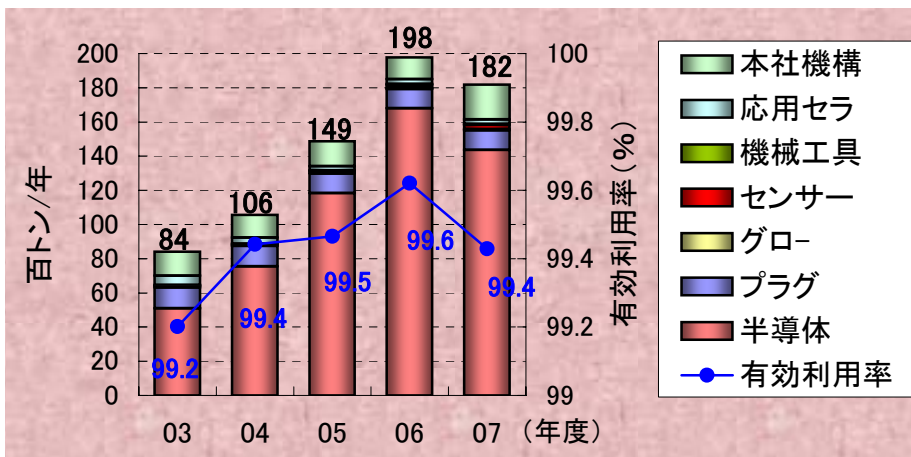


CO₂排出量



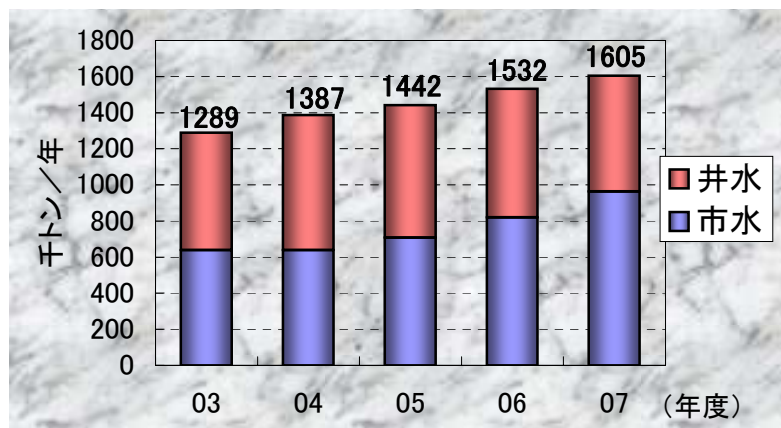
07年度は、新工場の稼働により、CO₂総排出量の増加、原単位(付加価値生産金額あたりの排出量)の悪化という結果になりました。しかし、焼成炉の廃熱利用やエネルギー転換、合理化により、新工場分を除く排出量は微減となりました。08年度は新工場の影響がさらに大きくなりますが、総量削減に向けて努力してまいります。

廃棄物排出量



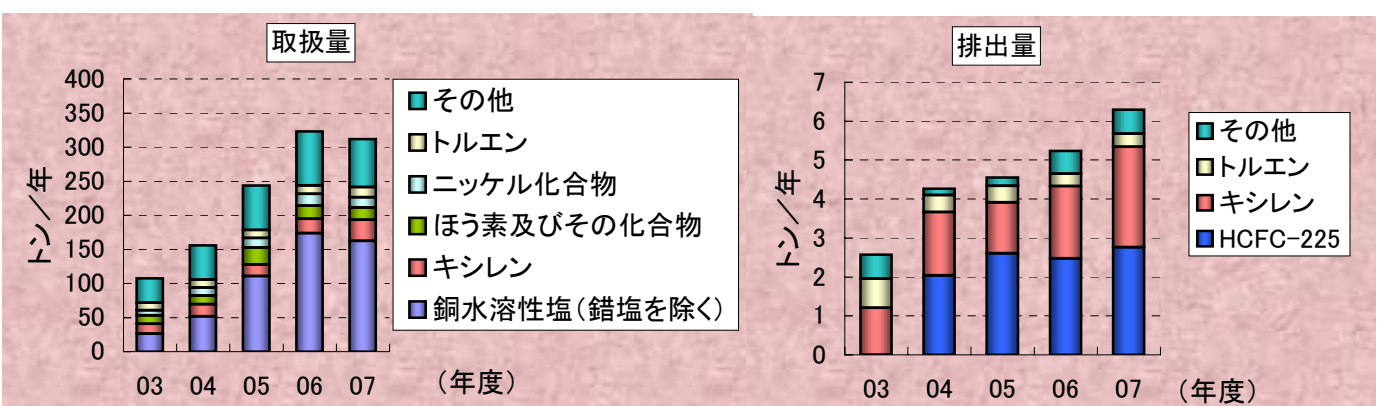
07年度は、廃液の自社内処理化、排水処理場における汚泥処理の能力アップ、工程の合理化、不良品の低減といった削減活動により、廃棄物量が減少しました。08年度は、新工場の本格稼働によって廃棄物量の増加が見込まれますが、引き続き、廃棄物削減に努めてまいります。

水使用量



生産増加の影響により、市水の使用量が増加し、水の総使用量も増えています。しかしながら、07年度は、工程の合理化、洗浄水の削減といった削減対策を実施した結果、生産の伸びと比較し、使用量の伸びは小さくなっています。

PRTR法対象物質



2007年度の主な環境目的・目標と実績及び取り組み

目的・目標	2007年度の実績	評価
環境法規制違反件数ゼロ	環境測定結果はいずれも法定基準値未満	○
緊急事態対応訓練の実施 1回/年 以上	各部門実施	○
CO ₂ 排出量の削減 3,350トン-CO ₂ /年	4,577トン-CO ₂ /年の削減案件実施	○
廃棄物排出量の削減 3,260トン/年	3,797トン/年の削減案件実施	○
水使用の削減 66,500m ³ /年	73,724m ³ /年の削減案件実施	○
トルエン・キシレンの総排出量削減 02年度比▲56%	02年度比▲15%	× ※1
工場周辺の清掃活動 1回/月	延べ265名参加(7、8、2月:雨天により中止)	○
小牧市主催清掃活動に参加 2回/年	小牧山清掃活動 07年4月14日 小牧市ポイ捨て防止活動 07年10月6日	○

※1 生産量の増加に加え、新工場の稼動により、目標未達成となりました。08年度は目標値を見直して、引き続き、削減に努めていきます。



◀ 緊急事態対応訓練



工場周辺清掃 ▶

2008年度の主な環境目的・目標

目的・目標	目的・目標
環境法規制違反件数ゼロ	水使用の削減 82,202m ³ /年
自主規制違反件数ゼロ	トルエン・キシレンの総排出量削減 07年度比▲10%
CO ₂ 排出量の削減 12,720トン-CO ₂ /年	工場周辺の清掃活動 4回/年
廃棄物排出量の削減 7,115トン/年	小牧市主催清掃活動に参加 1回/年

■ 小牧市の観光名所

小牧市のシンボルともいえる小牧山は、小牧市の市街地の西に位置する、標高85.9mの小山です。

緑地公園や遊歩道が整備され、春は桜やツツジ、夏は青葉、秋は紅葉などが楽しめます。

山頂には、昭和43年に再建された小牧城があり、小牧市の郷土資料を展示した小牧市歴史館となっています。また、展望室からは濃尾平野を一望に見渡すことができます。

参考:小牧市ホームページ

