

日和機器(株) 2008年サイトレポート

所在地	: 愛知県名古屋市港区当知3丁目3215番地
創立	: 1974年(昭和49年)1月
社長	: 吉田 光孝
資本金	: 40百万円
主要事業	: 車両用電装部品(プラグキャップ・プラグコードその他)の製造
従業員	: 78人(2008.3.31現在)



●代表者の緒言



社長 吉田 光孝

当社は、名古屋市の南西部に位置し、工場や住宅の中にあります。南方には国際貿易港である名古屋港を擁した工業地域、西方には農業振興地域が広がる米作地域もあります。このような地域環境の中、プラグキャップ、プラグコード等の車両用電装部品を製造し、エネルギー使用量や廃棄物排出量の比較的少ない工場ではありますが、2007年度は昨年に引き続き主力製品の1つである、熱硬化性樹脂廃棄物削減の水平展開を実施、さらに樹脂成形時に使用される金型の省エネタイプへの変更にも取り組みました。今年も従業員全員で環境マネジメントシステムの運用をより適正に広く展開し、法規制の遵守及び環境改善の実施並びに地域貢献と、環境負荷への低減に向けての継続的な活動を展開する所存です。

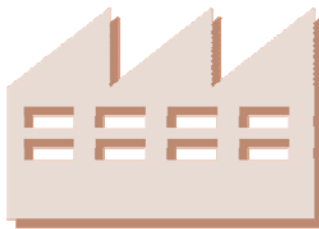
●ISO認証状況



取得年月
●2004年1月
認証期間
●TUVラインランドジャパン
認証番号
●09 104 8237/12

●マテリアルバランス(2007年4月~2008年3月実績)

エネルギー	購入電力	30万KWH
	都市ガス	0.5万m3
	ガソリン	1.1KL
紙	コピー紙	1.1トン
	その他の紙	121トン
その他の材料・補助材料	プラスチック材料	14トン
	化学物質	0.02トン
	油類	0.01トン
	その他材料	0.1トン
水	上水	870トン



使用エネルギーによるCO2排出量	生産	111トン
	輸送	2.6トン
廃棄物	リサイクル	7.0トン
	埋立・焼却	0.1トン
排水	排水	870トン
容器・包装材料	プラスチック類	3トン
	紙類	8トン
	ダンボール	113トン

●排水・騒音の環境データ(調査期間:2007年4月~2008年3月)

項目	種類	単位	法規制値	自主基準値	平均	MAX	MIN
排水 (下水道)	pH		5以上	6~8	6.5	6.5	6.4
	n-ヘキサン	(mg/L)	50以下	40以下	2	3	1
	動植物						
鉍物類		50以下	40以下	1	1	1	
騒音	昼間	(dB)	65以下	63	60.1	63.0	55.8

*1 水量的に下水道法には非該当。(上記数値は市条例)
(水量 3m3/日)

*2 法規制値は、準工業地域 昼間(8時~19時)に該当
(就業時間8:20~17:15)

●地域清掃活動(2007年4月~2008年3月)



●法規制遵守状況(2007年4月~2008年3月)

法規制違反、罰金、訴訟の件数 0

2007年 9月24日 24名 日和地区周辺清掃活動

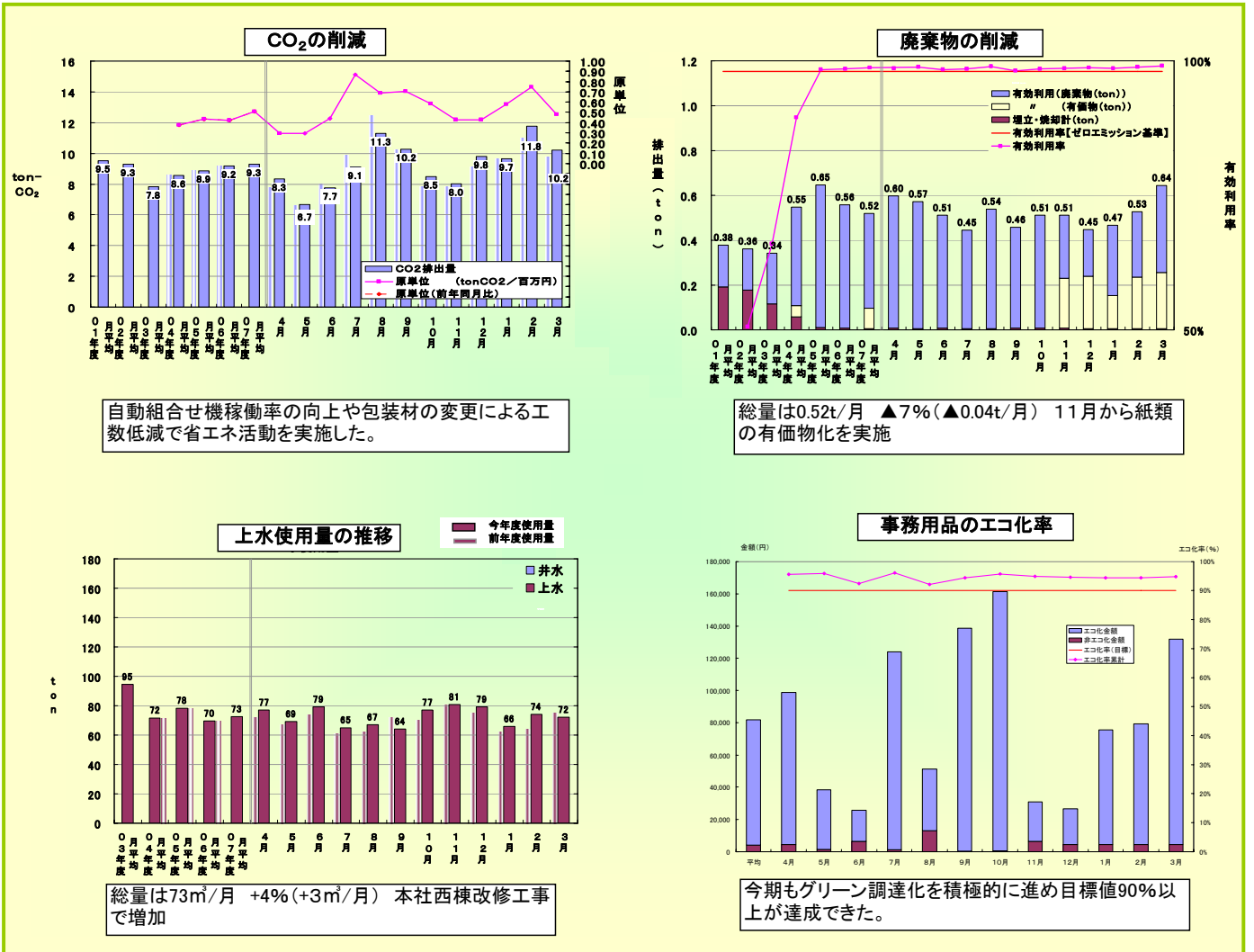
利害関係者からの要求の件数 0

2008年 3月25日 23名 日和地区周辺清掃活動

●2007年度 環境の目的・目標と実績

取り組み項目	管理項目(目的・目標)	実績	実績評価
環境事故・苦情報告及び法規制違反件数ゼロ	発生件数をゼロにする。緊急事態及び不適合是正処置の報告をゼロ件にする	0件	○
CO2排出量の削減	3.0トン/年の削減対策 <計画> 7件、3.4トン	6件実施 3.08トンの削減	○
廃棄物排出量の削減	2.2トン/年の削減対策 <計画> 8件、2.3トン	7件実施 2.8トンの削減	○
地域社会の環境に配慮する	工場周辺の清掃活動実施 2回/年	2007年9月、2008年3月	○

●2007年度主な環境データ



●2008年度 主な環境目的目標

マネジメント	QMS/EMSの複合監査受審 環境関連事故・環境苦情件数ゼロ 環境法規制違反件数ゼロ	ファクトリー/オフィス	廃棄物排出量の削減 削減計画を策定し0.9tの削減 ・樹脂成形時の不要部分の削減(水平展開) ・不良の撲滅 ・段ボールの通い箱化 ・接着作業時の新聞紙の利用削減
ファクトリー/オフィス	地球温暖化防止策としてCO₂排出量の削減 削減計画を策定し 2.2tの削減 ・設備変更による省エネ ・自動販売機1台廃止・連休中の自動販売機の省エネ ・蛍光灯間引き・パソコンの待機電力削減 ・作業時間短縮・内製化	プロダクト	リサイクル材料を使用した作業着への変更
ファクトリー/オフィス	上水使用量の削減 削減計画を策定し 10m ³ の削減 ・節水アダプター取付	コミュニケーション	地域の環境に貢献 工場周辺の清掃活動実施 2回/年
		マインド	取引先に環境に配慮した金型製作の協力を求める。